

Public relations magazine SAISEI Oh! MIYA

わたしたち常陸大宮済生会病院と  
皆さんを結ぶ広報誌



LINE



Webサイト

さいせい  
済生

# お！おみや



## 特集 腹腔鏡手術について

- お薬手帳を活用しましょう！
- 入院中のお食事について
- 臨床工学科とは
- Oh!miya topics ほか

2025

第40号

秋号

社会福祉法人 済生会支部 茨城県済生会  
常陸大宮済生会病院

# ふくくうきょう 腹腔鏡手術について

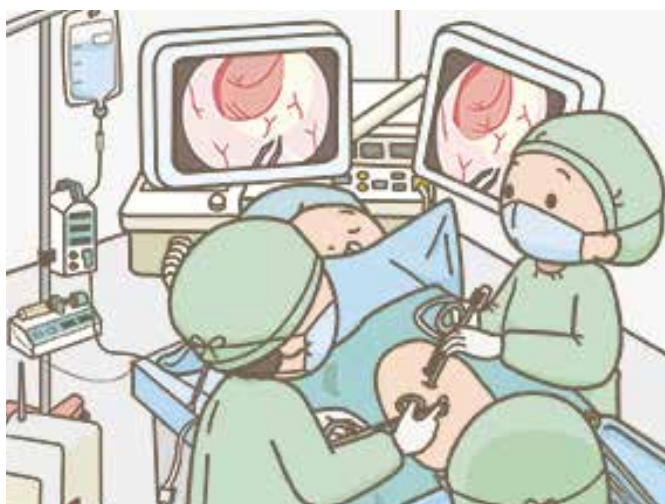


～小さな傷で行う体にやさしい手術～

くふくうきょう

## 腹腔鏡手術とは

主におへそを切開し、ポートという筒をおなかの中（腹腔内）に挿入します。そこから炭酸ガスを入れると、おなかが膨らみスペースができます。先端に小型カメラを搭載した腹腔鏡を挿入し、モニター経由でおなかの中を観察することができます。おなかの他の場所に細いポートを複数挿入することで、はがす、切る、焼くなどの手技を開腹手術と同様に行うことができます。



## 長所と短所

### 長所

- ・ 傷が小さいため、術後の痛みが少なく体の回復も早いです。
- ・ 傷の感染リスクを減らすことができます。
- ・ おなかの中（傷の下）で癒着が起きにくくなるため、術後の腸閉塞のリスクを減らすことができます。
- ・ 肉眼では見えにくい部位も腹腔鏡で近づいて観察することができます。さらに 4K 対応のモニターや 3D カメラを使用することでより細かい組織を認識できるため、繊細な手術操作が可能となります。
- ・ 炭酸ガスの圧（気腹圧）によって、出血を減らすことができます。

### 短所

- ・ 予想外に出血が多くなった場合、腹腔鏡手術では対応が難しいことがあります。そのときは開腹手術に移行する場合があります。
- ・ 何回も手術を行ったことがある方の場合、おなかの中は高度の癒着を生じている可能性があり、そのときは腹腔鏡手術では対応できない場合があります。
- ・ もともとの肺の状態が良くない方の場合、炭酸ガスの影響で呼吸不全を発症するリスクがあります。

## 当院で行っている腹腔鏡手術

当院では様々な疾患に対して積極的に腹腔鏡手術を行っています。2024 年度に当院で行った腹腔鏡手術は 164 件でした。

以下当院で行っている腹腔鏡手術です。

- ・ 単径ヘルニアに対するヘルニア修復術
  - ・ 胆嚢結石症や胆嚢炎に対する胆嚢摘出術
  - ・ 虫垂炎に対する虫垂切除術
  - ・ 大腸癌（結腸癌・直腸癌）に対する結腸切除術・直腸切除術
  - ・ 胃癌に対する胃切除術
  - ・ 癒着性腸閉塞に対する癒着剥離術
  - ・ 上部消化管穿孔に対する縫合閉鎖、洗浄ドレナージ術
- などがあります。

各患者さんの病状や全身状態などを踏まえて腹腔鏡手術の適応を判断しております。

ご不明な点や詳しいご相談は、外科外来までお気軽にお問い合わせください。



外科 部長 下平 健太郎





# お薬手帳を 活用しましょう!

お薬手帳は、皆さまが今まで服用した薬剤、受診した医療機関などをひとつにまとめて記録するための手帳です。

医師や薬剤師はじめ医療スタッフは、患者さんがどのようなお薬をどの程度の期間使用しているのか、お薬手帳の記録をもとに確認することができます。複数の病院を受診している場合には、同じ種類のお薬が重複して処方されていないか、飲み合わせの良くないお薬が処方されていないかなどを確認することもできます。

病院を受診された際にもお薬手帳はとても有用です。手術や出血を伴う検査を受ける場合に、血液をサラサラにするお薬を服用している方は、事前に休薬する必要があるかどうかをチェックすることができます。

造影剤を用いた検査を行う際には、副作用を起こすおそれのあるお薬がないかどうか事前に確認することが可能です。

また、ご自身のアレルギーや副作用歴を記録しておくことで、同様のお薬による副作用の再発防止にも役立ちます。

お薬手帳は皆さまの健康を守るための大切な手帳です。安全に治療を受けて頂く為に、受診の際は忘れずにお持ちください。



薬剤科 岡崎 仁



# 入院中のお食事について



入院中のお食事が楽しみのひとつになるよう、おいしく安全なお食事を提供できるよう努めています。

医師の指示のもと患者さんの疾患や栄養状態に合わせたお食事を提供しています。

## 実際に提供しているお食事

### 常食(一般食)



#### メニュー

- ・パイナップル
- ・鶏のから揚げ
- ・ポテトサラダ
- ・ひじきの煮物

エネルギーや栄養成分の制限が必要ない患者さんに年齢や性別などを考慮して提供しています。

### 治療食



#### メニュー

- ・パイナップル
- ・鶏の照り焼き
- ・ポテトサラダ

疾患に合わせたエネルギーや栄養成分の制限が必要である患者さんに提供しています。

その他、行事食や栄養・機能状態に合わせて個別対応も行っております。

栄養科 黒羽 麻由



# 臨床工学科とは

## 【臨床工学科とは？】

当院の臨床工学科には、医療のエンジニアとも呼ばれる「臨床工学技士」という国家資格を保有したスタッフが所属しています。臨床工学技士は年々進化していく医療機器を深く理解し、安全に使用できる体制を整えています。そのために日常整備や計画的な定期点検を実施して管理しています。

また、医療機器を使用している病室や手術室を確認し、医師の指示の下で操作をすることもあります。

## 【医療機器の安全管理】

医療機器といっても様々なものがありますが、点滴に使用する輸液ポンプのような小さな機器から手術で使用する全身麻酔器のような大型な機器まで幅広く管理しています。人工呼吸器を装着している患者さんに関しては、安全に使用できているか点検しています。

また、スタッフが医療機器を正しく取り扱えるよう、使用マニュアルの作成や研修の開催なども行っています。

## 【診療のサポート】

心臓ペースメーカーの定期チェックや心臓カテーテル検査などに立ち会い、専用の機器を操作します。

また、血液や腹水などから不要な老廃物を取り除く「血液浄化」という医療行為も行います。これら以外にも病室や手術中に機器のトラブルがあれば対応しています。



臨床工学科 小林 広貴



## 消防訓練

7月25日、火災発生時を想定した消防訓練を実施しました。初期消火訓練や、エアストレッチャーを使用しての入院患者の避難訓練など、速やかに実施することができました。

有事に備えて職員の防災意識が高まるよう、今後も訓練を実施していきます。



## 出前健康講座

10月1日に、岩崎ふるさとコミュニティセンターにて、転倒予防をテーマとした出前健康講座を実施しました。当院の理学療法士が講師となり、転倒予防体操を行ったり、筋肉の鍛え方を学んだり、筋力テストを行ったりで大変盛り上がりしました。

講座のご依頼については、8頁をご覧ください。



## 新入職者紹介

10月に入職しました「医師」を紹介します。



内科 医員  
**山田 和志**

- (1) 映画
- (2) コーヒー・寿司
- (3) 皆様に少しでもお力添え出来るように、精通して参りますので何卒よろしくお願い致します。

Check!

- (1) 趣味・特技
- (2) 好きな食べ物
- (3) ひとことコメント



内科 医員  
**齋藤 涼佳**

- (1) 旅行
- (2) ケーキ
- (3) 地域の皆様の健康維持に少しでも貢献出来るよう、誠心誠意診療致します。よろしくお願い致します。



# 外来診療予定表

《受付時間》 8:30～11:00

[予約変更受付時間] 月曜日～金曜日(祝日を除く) 13:00～17:00 お電話にて受け付けております。

			月	火	水	木	金
内 科	内科 1	午前 新患	担当医	担当医	担当医	担当医	担当医
	内科 2	午前	担当医[新患]	田丸		市毛	
		午後			齋藤(14:00～)		齋藤(14:00～15:30)
	内科 3	午前	永田	村松	笹井	池知	仲田
	内科 4	午前	石田(岳)(10:30～)	仲田	星(智)	中山(美)(10:00～) 第2,第3週除く	村越(10:00～)
		午後		山田(13:30～)	(リウマチ・膠原病) 萩原(第1,3,5週) 村田(第2,4週)		
	内科 5	午前	大澤(10:00～)	中山(雅)(9:30～)		篠原(孝)(10:30～)	
		午後					森松(禁煙外来) 予約制
	内科 7	午前 新患	担当医	担当医	担当医	担当医	担当医
		午後	森松			小畑	
	外科診療室	午前	加藤				
外 科	外科 1		小島	横山(第3週除く)	担当医	小島	小島
	外科 2	午前	増子	下平		下平	増子
	外科 3						
	脳神経外科	午前	楠	楠			楠
		午後		岡崎(匡) (第2,第4週のみ) 楠(もの忘れ外来) 予約制			
	泌尿器科	午後		担当医(第2,4週)			担当医
	整形外科	午前	白畑	白畑	沼田	白畑	沼田
		午後	鈴木(真)[14～予約のみ]		星(徹)		細野
	形成外科	午前	松本	松本	岡田	松本	松本
	皮膚科	午前			倉持		
		午後			倉持		
小児科	小児科 1		佐藤	佐藤	佐藤	佐藤	立川
	小児科 2	午前	担当医(10:30～)	立川	立川	立川(第3週除く)	担当医(10:30～)
	小児科 3			担当医(10:30～)			
		午後	予防接種	予約	予約	予約	予防接種/乳健(月2回)

【小児科】予防接種と乳児健診は完全予約制です。

【整形外科】受付時間 (新患) 8:30～10:30 / 13:00～15:30

※月曜日の午後は予約の方と紹介状をお持ちの方のみとなります。

【皮膚科】【リウマチ・膠原病内科(水曜日のみ)】受付時間 13:00～15:30

【泌尿器科】受付時間 (新患) 13:00～14:30

## 出前健康講座

依頼募集中

地域の皆さまの健康づくりを推進するため、  
常陸大宮済生会病院の職員が皆さまのところへ  
お伺いし、健康に関する講話や健康相談を行います。

■ 日時：応相談

■ 会場：常陸大宮市内(ご用意いただいた会場へお伺いします)

■ 費用：無 料

■ 開催希望の1ヶ月前までにお申し込み下さい

お問い合わせ

0295-52-5151

総務課までお気軽にお問い合わせください。



社会福祉法人 済生会支部 茨城県済生会



# 常陸大宮済生会病院

〒319-2256 茨城県 常陸大宮市 田子内町 3 0 3 3 番 3

☎ 0295-52-5151 FAX 0295-52-5725

### 診療科目

内科 / 循環器内科 / 呼吸器内科 / 消化器内科  
内分泌・代謝内科(糖尿病・脂質異常症) / 小児科 / 外科  
消化器外科 / 整形外科 / 脳神経外科 / 泌尿器科 / 肛門外科  
形成外科 / 皮膚科 / 放射線科 / リハビリテーション科 / 救急科

### 外来受付時間

午前 **8:30～11:00** (祝日を除く) 月～金

※診療科により受付時間・曜日が異なる場合がありますのでお問い合わせください。

### 休診日

土曜日、日曜日、祝日、年末年始

### 予約の変更は

午後 **1:00～5:00** 月～金

☎ 0295-52-5151 予約 担当



<https://ho-saisei.jp>

お知らせ・休診情報  
最新情報はこちらで

